

「정보통신·방송 기술개발사업」

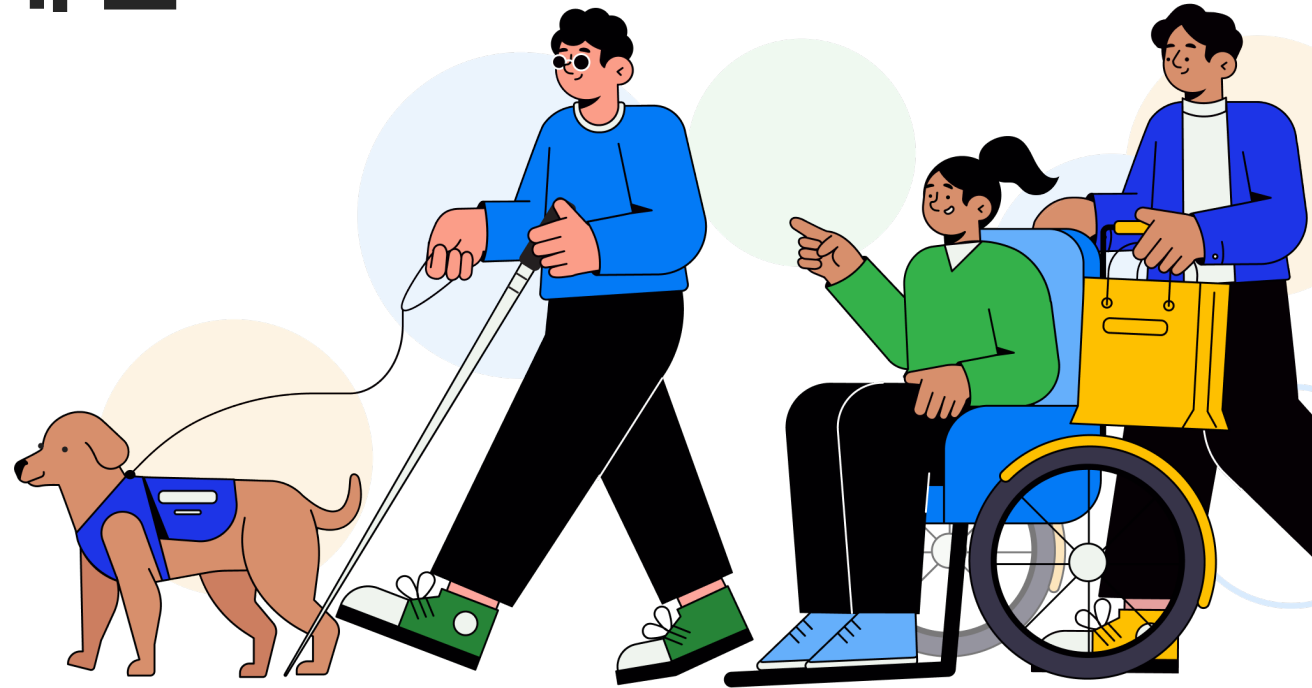
「25년 11월 월간회의자료」

데이터 기반 장애인 데이터 탐색·활용 해결 기술 개발

2025.11.25

AOE70 컨소시엄
sweetK

- 주관기관 : (주)스위트케이
- 참여기관 : 차세대융합기술연구원
한국보건사회연구원
나라에이치알



수요
기관



Table of Contents

- I. 연구개요
- II. 일정 및 달성도
- III. 월간 진행 내용



I 연구개요

Development of data-based technology to explore and utilize data for people with disabilities

- 01 연구개요
- 02 연구목표
- 03 상반기 연구수행 계획
- 04 성과지표 및 목표

01 연구개요 I

I. 연구개요

2024-011. 데이터 기반 장애인 데이터 탐색·활용 해결 기술 개발

목표. 1

- 사회적 약자인 장애인의 문제해결을 위하여 공공 및 민간 영역의 국내 데이터 분석·활용 기술 적용으로 연구·개발 및 성장 단계별 비즈니스 모델 개발



- 장애인 데이터 및 정책연구
- 정형·비정형 데이터 120종 이상 수집

목표. 2

- 다기관, 다기종의 데이터를 통합하고 활용할 수 있는 수집·저장 및 갱신·분석시스템 개발



- 데이터수집 전처리 기술구현
- AI 추천 알고리즘 개발
- 장애인 자립생활지원 빅데이터 플랫폼 구축

목표. 3

- 공공 및 민간의 데이터 모델링과 활용·탐색·해결 기술 개발로 사회적 약자인 장애인의 문제·서비스 중심의 데이터 활용 기술 확산 및 정립



- 안양시/의왕시 대상 취업,이동경로,문화관광 추천 등 자립지원서비스 실증 진행

02 연구목표 (1/2) |

I. 연구개요

비전

장애인 이동권 향상 및 자립 생활 지원으로 장애인이 행복한 사회 구현

목표

공공, 정형 데이터 + 민간, 비정형 데이터 수집 · 장애인 자립생활 지원 빅데이터 플랫폼 구축

개발내용

1차년도	<p>공공 · 민간 데이터 조사 · 분석 / 플랫폼 및 사회문제 해결 기술 연구 및 설계</p> <ul style="list-style-type: none"> 공공 · 민간(장애 직무, 배리어프리, 미디어 등) 데이터 조사 및 활용 가능성 분석 다기관 · 다계층 데이터 수집 및 전처리 방안 설계 및 개발 (기초, 접근성, 고용 데이터 등) 장애인 구인 구직 정보 비대칭 및 이동권 제한 등의 사회문제 해결 기술 연구 및 설계 장애인 자립생활 지원 빅데이터 플랫폼 설계 데이터 분석/모델 툴 설계 품질 검증 계획 수립 (데이터, 서비스 등)
2차년도	<p>공공 · 민간 데이터 수집 및 규격 통일 / 플랫폼 및 사회문제 해결 기술 개발</p> <ul style="list-style-type: none"> 공공 · 민간 데이터 활용 DB 구축 수집 데이터 전처리 방안 설계 및 규격 통일을 위한 가이드라인 개발 장애인 무장애 이동경로 최적화 및 장애 특성별 일자리 추천 모델 개발 장애인 자립생활 지원 빅데이터 플랫폼 구축 데이터 분석/모델 툴 개발 장애인 AI 비서 구현 등 사용 주체별 실증 계획 수립
3차년도	<p>공공 · 민간 데이터 추가 수집 / 플랫폼 및 사회문제 해결 기술 실증 및 고도화</p> <ul style="list-style-type: none"> 실증 기관 대상 장애인 AI 비서 시범 적용 다기관 · 다계층 데이터 수집 및 전처리 방안 고도화 (문화/관광지 데이터 등) 장애 특성별 문화/관광지 추천 및 무장애 이동경로 최적화 모델 개발 장애인 자립생활 지원 빅데이터 플랫폼 고도화 데이터 분석/모델 툴 고도화 품질 검증 (작업자 반자동, 자체 검수)
4차년도	<p>공공 · 민간 데이터 추가 수집 / 플랫폼 및 사회문제 해결 기술 실증 및 최적화</p> <ul style="list-style-type: none"> 실증 기관 대상 장애인 AI 비서 시범 적용 다기관 · 다계층 데이터 수집 및 전처리 방안 고도화 (지역 확대 데이터 등) 사회문제 해결 모델 개발 고도화 및 최적화 (AI 학습용 데이터셋 고도화) 장애인 자립생활 지원 빅데이터 플랫폼 고도화 및 데이터 연동 기술 개발 데이터 분석/모델 툴 최적화 품질 검증 (제 3자 검증)

02 연구목표 (2/2) |

I. 연구개요

각 기관별 2차년도 연구목표

구분	연구목표
스위트케이	1. 공공 및 민간 비정형 데이터 활용 DB 구축 2. 사례 분석을 통한 이슈 해결 기술 개발 3. 장애인 자립생활 지원 빅데이터 플랫폼 구축 4. 데이터 분석 툴 개발 5. 사용 주체별 실증 계획 수립
차세대융합기술연구원	1. 장애인 무장애 이동경로 최적화 모델 개발 2. 장애 특성별 일자리 추천 모델 개발
한국보건사회연구원	1. 기관 보유 데이터 공개 지원 2. 기존 데이터 활용 제약 사항 및 해결 방안 모색 3. 이슈 해결을 위한 필요 데이터 연구
나라에이치알	1. 고용 관련 장애인 데이터 제공 및 수집 가능한 다기종 데이터 확보 2. 기존 데이터 활용 제약사항 및 해결 방안 모색 3. 고용관련 데이터 제공 및 연계 방안 연구

03

I. 연구개요

하반기 연구수행 계획 (1/4) |



각 기관별 2차년도 하반기 월별 연구계획

구분	상세 연구 수행 계획
8월	데이터 분석 툴 개발 (~계속) 공공 및 민간 데이터 활용 DB 업데이트 구축 데이터 활용 제약 사항 해결 방안 연구 이슈 해결 기술 개발 및 데이터 연구 장애인 자립생활 지원 빅데이터 플랫폼 구축 (~계속)
9월	공공 및 민간 데이터 활용 DB 업데이트 구축(~계속) 데이터 활용 제약 사항 해결 방안 연구(~계속) 이슈 해결 기술 개발 및 데이터 연구(~계속) 장애인 자립생활 지원 빅데이터 플랫폼 구축 (~계속)
10월	데이터 품질 검증 데이터 활용 제약 사항 해결 방안 연구(~계속) 이슈 해결 기술 개발 및 데이터 연구(~계속) 장애인 자립생활 지원 빅데이터 플랫폼 구축 (~계속)
11월	데이터 품질 검증 (~계속) 데이터 활용 제약 사항 해결 방안 연구(~계속) 이슈 해결 기술 개발 및 데이터 연구(~계속) 장애인 자립생활 지원 빅데이터 플랫폼 구축 (~계속) 기술 문서 작업 및 S/W 등록 작업 (~계속)
12월	데이터 품질 검증 (~계속) 데이터 활용 제약 사항 해결 방안 연구(~계속) 이슈 해결 기술 개발 및 데이터 연구(~계속) 장애인 자립생활 지원 빅데이터 플랫폼 구축 (~계속) 기술 문서 작업 및 S/W 등록 작업 (~계속)

03

I. 연구개요

하반기 연구수행 계획 (2/4) |



각 기관별 2차년도 하반기 월별 연구계획

구분	상세 연구 수행 계획
8월	<ul style="list-style-type: none"> - SCI 교정 및 투고 준비 중
9월	<ul style="list-style-type: none"> - 특허출원 2건 준비 - SW등록 2건 준비 - 구인구직 추천 알고리즘 설계 및 개발 - 문화관광 추천 알고리즘 설계 및 개발
10월	<ul style="list-style-type: none"> - 구인구직 추천 알고리즘 개발 (계속) - 문화관광 추천 알고리즘 개발 (계속)
11월	<ul style="list-style-type: none"> - 추천 모델 3종 성능 검증
12월	<ul style="list-style-type: none"> - 2차년도 성과 검토



각 기관별 2차년도 하반기 월별 연구계획

구분	상세 연구 수행 계획
8월	sci 논문 리뷰 결과 반영 및 수정, kci 논문 준비 및 작성
9월	sci 논문 리뷰 결과 반영 및 수정, kci 논문 준비 및 작성 기관 보유 데이터 공개 지원 관련 논의
10월	sci 논문 리뷰 결과 반영 및 수정, kci 논문 준비 및 작성 데이터정보과학회 보사연 발표 세션 구성 준비 기존 데이터 활용 제약 사항 및 해결 방안 검토, 이슈 해결을 위한 필요 데이터 검토
11월	sci 논문 리뷰 결과 반영 및 수정, kci 논문 투고 데이터정보과학회 보사연 발표 기존 데이터 활용 제약 사항 및 해결 방안 검토 결과와 이슈 해결을 위한 필요 데이터 검토 결과 종합하여 보고서 작성 시작
12월	sci 논문 및 kci 논문 최종 게재 완료 기존 데이터 활용 제약 사항 및 해결 방안 검토 결과와 이슈 해결을 위한 필요 데이터 검토 결과 종합하여 보고서 작성 완료

03 하반기 연구수행 계획 (4/4) |

I. 연구개요



각 기관별 2차년도 하반기 월별 연구계획

구분	상세 연구 수행 계획
8월	1) 매칭 인재 만족도 조사 진행 방향 검토 2) 비정형 데이터(교육/행사) 공유 3) 비정형 데이터(교육/행사), 직무 데이터 수집(~계속)
9월	1) 매칭 인재 만족도 조사 진행 2) 매칭 인재 만족도 조사 자료 수집 및 정리 3) 비정형 데이터(교육/행사), 직무 데이터 수집(~계속)
10월	1) 매칭 인재 만족도 조사 자료 정리 및 공유 2) AI 비서 사업화 관련 2차 보고 3) AI 비서 통한 인재 매칭 실증 준비
11월	1) 매칭 시스템 도입 기관/기업 수요 분석 및 조사 2) 장애 유형별, 장애 정도별 근로자 업무 실태 조사 및 교육 연계 방안 검토 3) AI 비서 통한 인재 매칭 실증 검토
12월	1) 매칭 시스템 도입 기관/기업 수요 분석 및 조사 2) 장애 유형별, 장애 정도별 근로자 업무 실태 조사 및 교육 연계 방안 검토 3) AI 비서 통한 인재 매칭 실증

I.연구개요

04 성과지표 및 목표 (1/3)

전체 성과지표별 목표

구분	특허				기술이전	상용화 (백만원)	기술료 (백만원)	성과홍보	시제품	S/W 등록	기술문서	논문	
	국제		국내									SCI	KCI
	출원	등록	출원	등록									
1차년도 (2024)			1					1		1	4		2
2차년도 (2025)			3					2	1	3	4	2	1
3차년도 (2026)			3	2				4	2	3	4	1	2
4차년도 (2027)	1		3	3	1	20	2	5	2	3	4	1	2
합계	1		10	5	1	20	2	12	5	10	16	4	7

✓ 논문 건수: 총 11건 (KCI 7건 / SCI 4건)

2차년도 정량적 목표

구분		산출물
1단계	2년차	국내 특허 출원 3건(스위트케이 1, 융기원 2), 성과홍보 2건(스위트케이, 나라에이치알), 시제품 1건(스위트케이), S/W등록(스위트케이 2, 융기원 1), 기술문서 4건(스위트케이), SCI 2건(융기원, 보사연), KCI 1건 (보사연)

04 성과지표 및 목표 (2/3)

I. 연구개요

플랫폼(시제품)

End Product

1. 장애인 통합 데이터 베이스
2. 주변 장소 탐색 및 최적 경로 추천 모듈 (서버탑재형 SW)
3. 맞춤형 교육 및 일자리 추천 모듈 (서버탑재형 SW)
4. AI 학습용 데이터 자동 생성 모듈 (서버탑재형 SW)
5. 장애인 자립 생활 지원 빅데이터 플랫폼 운영관리 SW (서버탑재형 SW)
6. 장애인 자립 생활 지원 빅데이터 플랫폼 시각화 SW (서버탑재형 SW)
7. 데이터 분석/모델 툴 (서버탑재형 SW)
8. 데이터 수집 및 전처리 모듈 (서버탑재형 SW)
9. 모델 연동 API 모듈 (서버탑재형 SW)

주요 기능

1. 장애인 접근성 관련 데이터 활용 주변 장소 탐색 기능
2. 장애인 접근성 관련 데이터 활용 최적 경로 추천 기능
3. AI 학습 데이터 자동 생성(수집 및 전처리) 기능
4. 수집 데이터 및 통합 데이터 셋 시각화 기능
5. 장애 직무 유형별 일자리 데이터 분류 기능
6. 맞춤형 교육 및 일자리 추천 기능
7. 데이터 분석 기능

결과물의 성능지표

평가 항목 (주요성능1.)	단위	전체 항목의 차지 비중2.) (%)	세계 최고수준 보유국/보유기업	연구개발 전 국내 수준	연구개발 목표치		목표 설정 근거
			성능수준	성능수준	1단계 (24~25)	2단계 (26~27)	
1. 수집 데이터 프로파일링 품질 정확도(컬럼, 패턴, 범위 등)	%	7.7	-	-	90	99	RFP 필수 요건
2. 수집 데이터 통계적 다양성 검증(클래스, 인스턴스 분포 등)	Min /Max	7.7	-	-	3%/30%	3%/30%	RFP 필수 요건
3. 수집 데이터 전처리 품질 정확도	%	7.7	-	-	80%	95%	RFP 필수 요건
4. 지속적인 수집을 위한 수집 자동화 비율	%	7.7	-	-	50%	80%	RFP 필수 요건
5. 지속적인 데이터 갱신 및 오류 발생 레포트 정확도	%	7.7	-	-	-	95%	RFP 필수 요건
6. 실증 시나리오 2건 이상	건	7.7	-	-	1	1	RFP 필수 요건
7. 장애인 AI 추천 서비스 만족도	%	7.7	-	-	60%	80%	RFP 필수 요건
8. 최적 경로 탐색 정확도	Acc.	7.7	일본/OMRON SINICX 정확도 73%	초기 단계	70%	80%	SOTA 성능 기준
9. 일자리 추천 정확도	Acc.	7.7	중국/중국과학기술 대학 AUC 81%	초기 단계	80%	90%	SOTA 성능 기준
10. 관망지 추천 정확도	MAP	7.7	중국/동오대학 MAP 0.2736	초기 단계	MAP 0.2	MAP 0.3	SOTA 성능 기준
11. 최적 경로 탐색 응답 시간	초	7.7	-	-	10	3	서비스 이용 기능 수준
12. 일자리 추천 응답 시간	초	7.7	-	-	10	3	서비스 이용 기능 수준
13. 특허 출원/등록	건	7.7	-	-	3/0	2/2	-

04 성과지표 및 목표 (3/3)

I.연구개요

#별첨9. 데이터 수집 정량목표

구 분	예시	정량 목표
기초 데이터	<p>[정형] 장애인 기초 데이터 등 예) 경기도 등록장애인 집계현황 (연령별, 등급별) 예) 경기도 시도별 등록장애인 집계현황 (장애유형별) 예) 기초생활수급자 장애수당 수급자 집계 현황 예) 보건복지부 보건·복지현황 등록 장애인 수</p> <p>[비정형] 지자체 홈페이지 게시 데이터, 파일 등 예) 지자체 공지사항 데이터</p>	<p>[정형] 20종 이상</p> <p>[비정형] 텍스트 5,000건 이상 수집</p>
AI Hub 개방 데이터	<p>장애인 길안내 자율주행 휠체어 융합센서 데이터 주소 음성 데이터 배리어프리존(장애물 없는 생활공간) 주행영상 수어 영상</p>	<p>이미지 288,000장 음성 500,000쌍 노면정보 50만건, 공간정보 30만건 영상 500,000클립</p>
이동권 관련 데이터	<p>[정형] 공공/민간 편의시설 접근성, 편의시설 데이터 등 예) 역사별 휠체어 리프트 위치 및 이동 동선 예) 역사별 인접 승강기 차량 번호 예) 역사별 장애인 화장실 위치 예) 장애인 콜택시 일별 이용현황 예) Google Place API > 주 출입구 휠체어 통과 여부 예) 전국 배리어프리 문화예술관광지</p> <p>[비정형] 접근성 관련 직접 수집 데이터 예) 출발시간대별 배차 지연 데이터 예) 장애 유형에 따른 운행 소요시간 예) 접근성 관련 이미지 및 텍스트 데이터(경사로 여부, 휠체어 엘리베이터 위치 등)</p>	<p>[정형] 50종 이상</p> <p>[비정형] 이미지/텍스트 10,000건 이상 수집</p>
고용 관련 데이터	<p>[정형] 고용/교육 관련 장애인 데이터 예) 장애인 일자리 사업 장애 유형별 집계 현황 예) 경기도 장애인 근로 사업장 현황 예) 장애인 구인·구직 플랫폼 채용/교육 데이터</p> <p>[비정형] 교육/행사 게시글 및 직무 관련 설문 조사 결과 등 예) 장애 유형별 업무 실태 및 직무 선호도 조사 데이터 예) 고용 관련 행사 게시글 및 첨부파일 (이미지, 텍스트 등)</p>	<p>[정형] 10종 이상 채용·교육 데이터 3,000건 이상</p> <p>[비정형] 이미지/텍스트 1,000건 이상 수집</p>

□ **공개SW** 성과 지표(신청시 지표, 목표, 설정근거 및 내용만 작성)

	지표	목표 당해 목표치	실적 (누적)	설정근거	내용
2차 년도	기여자 (명)	20명 이상 5명 이상		과제 참여인력의 20% 이상	실제 프로젝트 공개 SW 참여하는 기 여자를 5명 이상 확보
	저장소	9개 이상 3개		인공지능 모델 훈련 및 API	AI 모델 Github 저장소 3개 지속적 으로 운영
	커밋 수	1,200회 이상 200회 이상		인공지능 모델 훈련 및 API 오픈 소스 커밋	AI 모델의 파라미터와 모델 이용 API 오픈 소스에 대한 Github 커밋 횟수
	스타수	200개 이상 0개		오픈 소스 star 수	초기 개발 완료 예상 시점인 3차년도 부터 스타 확보
	Fork 수	100회 이상 0회		오픈 소스 Fork 수	초기 개발 완료 예상 시점인 3차년도 부터 fork 확보
	커뮤니티 활성도	200점 이상 0점 이상		상위 100 커뮤니티와 비교	초기 개발 완료 예상 시점인 3차년도 부터 커뮤니티 활성화
	활동성	96점 이상 0점 이상		오픈 소스 커뮤니티를 지속적으로 운영	초기 개발 완료 예상 시점인 3차년도 부터 활동

|| 일정 및 달성도

Development of data-based technology to explore and utilize data for people with disabilities

01 연구추진 일정

02 정량적 목표 대비 성과

01

Ⅱ. 일정 및 달성도

연구추진 일정 (1/2) |

	개발내용	개발기간												비고
		1	2	3	4	5	6	7	8	9	10	11	12	
스위트케이	1. 공공 및 민간 데이터 활용 DB 구축													
	2. 장애인 자립생활 지원 빅데이터 플랫폼 구축													
	3. 데이터 분석 툴 개발													
	4. 사용 주체별 실증 계획 수립													
차세대융합기술 연구원	개발내용	개발기간												비고
		1	2	3	4	5	6	7	8	9	10	11	12	
	1. 장애인 무장애 이동경로 최적화 모델 개발													
	2. 장애 특성별 일자리 추천 모델 개발													

01

Ⅱ. 일정 및 달성도

연구추진 일정 (2/2) |

	개발내용	개발기간												비고
		1	2	3	4	5	6	7	8	9	10	11	12	
한국보건사회 연구원	1. 보유 데이터 공개 지원													
	2. 기존 데이터 활용 제약사항 및 해결 방안 모색													
	3. 이슈해결을 위한 필요 데이터 연구													
	개발내용	개발기간												비고
		1	2	3	4	5	6	7	8	9	10	11	12	
나라에이치알	1. 보유 데이터 공개 지원													
	2. 기존 데이터 활용 제약사항 및 해결 방안 모색													
	3. 이슈해결을 위한 필요 데이터 연구													

정량적 목표 대비 성과 |

구분	성과지표	단위	2년차 (목표)	2년차 (달성)	비고
스위트케이	국내 특허 출원	건	1		
	성과홍보		1		
	시제품		1		
	S/W 등록		2		
	기술문서		4		
차세대융합기술연구원	국내 특허 출원		2	0	9월 진행 예정
	S/W 등록		2	0	9월 진행 예정
	논문 (SCI)		1	0	제출 중
한국보건사회연구원	논문 (SCI)		1		
	논문 (KCI)		1		
나라에이치알	성과홍보		1		

||| 월간 진행 내용

Development of data-based technology to explore and utilize data for people with disabilities

- 01 스위트케이
- 02 차세대융합기술연구원
- 03 한국보건사회연구원
- 04 나라에이치알

01 스위트케이 | 월간 진행 내용 요약

연구 목표	추진 내용	질적 성과	양적 성과
2년차 성과 관리	<ul style="list-style-type: none">• 산출물 설계서 및 배포/설치 가이드 문서 작업(~계속)• 특허출원 1건 진행 중 (12월 중 출원 완료 예정)• 공인시험 인증 7건 접수 완료 (12월 15일 진행 예정)		

01

스위트케이 | 세부 내용

Ⅲ. 월간 진행 내용

산출물 설계서 및 배포/설치 가이드 문서 작업

프로젝트명	설명	산출물	상태
01-IITP-DABT-Database	1.장애인 통합 데이터베이스	1. ERD 이미지 파일: IITP_ERD_2025.11.21.png 2. 테이블 정의 파일: IITP_DB_Definition_V1.0.0_20251105.xlsx 3. DDL 스크립트 파일 - iitp_db_schemas_init-deletion_and_creation_basic.sql - iitp_db_schemas_init-deletion_and_creation_emp.sql - iitp_db_schemas_init-deletion_and_creation_poi.sql - iitp_db_schemas_init-deletion_and_creation_admin.sql - iitp_db_schemas_init-deletion_and_creation_webPlatform.sql - iitp_db_schemas_init-Required_data_insert-Sys.sql - KOSIS_stats_data_creation.sql	완료
04-IITP-DABT-DataCollector	4.AI 학습용 데이터 자동 생성 모듈	1. 설계서 : 진행중 2. 배포/설치 가이드 : 진행중	진행중
05-IITP-DABT-Admin	5.장애인 자립 생활 지원 플랫폼 운영관리 SW	1. 아키텍처 : IITP-DABT-Admin_프로젝트_아키텍처.md 2. BE 설계서 : IITP-DABT-Admin_BE상세설계서.md 3. FE 설계서 : 진행중 4. API 규격서 : IITP-DABT-Admin_API_규격서.md 5. 배포/설치 가이드 : 진행중	진행중
06-IITP-DABT-Platform	6.장애인 자립 생활 지원 빅데이터 플랫폼 시각화 SW	1. 설계서 : IITP-DABT-Platform_설계문서-v2.md 2. API 규격서 : IITP-DABT-Platform_API_규격서-v1.md 3. 배포/설치 가이드 : IITP-DABT-Platform_빌드_배포_가이드.md 4. 화면설계서 : 진행중 5. 자립도정책서 : 진행중	진행중
07-IITP-DABT-Analysis	7.데이터 분석-모델 툴	<추가 작업 필요함> -. Metabase 문서 작업 1. 화면설계서 : 진행중 2. 배포/설치 가이드 : 진행중	진행중
08-IITP-DABT-PreProcessing	8.데이터 수집 및 전처리 모듈 (국가통계포털)	1. 설계서 : 진행중 2. 배포/설치 가이드 : 진행중	진행중
09-IITP-DABT-Api	9.모델 연동 API 모듈	1. 설계서 : IITP-DABT-API_설계_문서_v2.md 2. 배포/설치 가이드 : IITP-DABT-API_서버_빌드_및_배포_가이드.md 3. 문서 배포 가이드 : IITP-DABT-API_문서_배포_가이드.md	완료

01

III. 월간 진행 내용

스위트케이 | 세부 내용

IITP DABT Admin 프로젝트 아키텍처

목차

1. 프로젝트 개요

- 1.1 프로젝트 소개
- 1.2 시스템 범위
- 1.3 주요 기능 요약
- 1.4 참고 문서

2. 시스템 아키텍처

- 2.1 전체 시스템 구성도
- 2.2 아키텍처 개요
- 2.3 Common 패키지
- 2.4 기술 스택
- 2.5 프로젝트 구조
- 2.6 패키지 간 의존성

3. 권한 체계 및 접근 제어

- 3.1 권한 체계 개요
- 3.2 관리자 역할(Role) 상세
- 3.3 권한별 기능 접근 매트릭스
- 3.4 권한 체크
- 3.5 Frontend 화면 접근 제어
- 3.6 Backend API 접근 제어
- 3.7 권한 체크 Flow

4. 전체 시스템 인증 Flow

- 4.1 사용자 로그인 Flow
- 4.2 관리자 로그인 Flow
- 4.3 토큰 갱신 Flow (Sliding Session)
- 4.4 권한별 API 접근 Flow
- 4.5 주요 기능 Flow
- 4.6 내부/외부 시스템 구분

5. 주요 기능 설명

- 5.1 사용자 기능 (User)
- 5.2 관리자 기능 (Admin)
- 5.3 시스템 관리

6. 데이터베이스 개요

- 6.1 주요 테이블 목록
- 6.2 주요 테이블 관계

IITP DABT Admin Backend 설계서

목차

1. Backend 개요

- 1.1 Backend 역할 및 범위
- 1.2 Backend 아키텍처 개요
- 1.3 기술 스택
- 1.4 참고 문서

2. Common 패키지 상세

- 2.1 Common 패키지 개요
- 2.2 주요 기능
- 2.3 에러 코드 체계

3. Backend 상세 설계

- 3.1 소프트웨어 아키텍처
- 3.2 디렉토리 구조

4. 인증 및 권한 체크

- 4.1 JWT 토큰 구조
- 4.2 인증 미들웨어
- 4.3 권한 체크 (목적별 정리)
- 4.4 권한 체크 Flow

5. 주요 기능 상세

- 5.1 인증 및 회원가입
- 5.2 사용자 관리
- 5.3 운영자 관리 (S-ADMIN 전용)
- 5.4 콘텐츠 관리
- 5.5 공통 코드 관리 (S-ADMIN 전용)
- 5.6 OpenAPI 키 관리

6. 데이터베이스 설계

- 6.1 Sequelize 모델
- 6.2 주요 테이블 상세

IITP DABT Admin API 규격서

목차

0. API 전체 목록

1. 개요

- 1.1 프로젝트 소개
- 1.2 시스템 아키텍처
- 1.3 주요 기능
- 1.4 사용 대상

2. API 기본 정보

- 2.1 Base URL
- 2.2 인증 방식
- 2.3 공통 헤더
- 2.4 HTTP 상태 코드

3. 공통 응답 구조

- 3.1 ApiResponse 구조
- 3.2 정상 응답
- 3.3 에러 응답
- 3.4 페이징 응답

4. 에러 코드 정의

- 4.1 에러 코드 체계
- 4.2 전체 에러 코드 목록

5. 공통 값 정의

- 5.1 공통 코드 그룹
- 5.2 관리자 역할 코드
- 5.3 작업 유형 코드
- 5.4 기타 상수

6. API 상세 규격 - 인증 API

- 6.1 사용자 인증 API
- 6.2 관리자 인증 API

7. API 상세 규격 - 공통 API

01

III. 월간 진행 내용

스위트케이 | 세부 내용

IITP DABT API 설계서

목차

1. 개요
2. 소프트웨어 아키텍처
3. 소스 구조 및 설명
4. API 플로우 및 형식
5. 기능별 상세 설명
6. OpenAPI 문서 관련
7. 데이터 수집 방식 및 출처
8. 모니터링 및 운영
9. Appendix A: 보안 및 설정 상세

IITP DABT API 서버 배포 설치 가이드

목차

1. 개요
2. 시스템 요구사항
3. 빌드 환경 준비
4. 데이터베이스 설정
5. 환경별 설정 및 암호화
6. 빌드
7. 배포
8. 서버 실행 및 자동 시작 설정
9. 배포 후 확인 및 테스트
10. 로그 관리
11. 문제 해결

IITP DABT API 문서 배포 가이드

목차

1. 개요
2. 사전 설치 사항
3. Stoplight Elements 설치 및 설정
4. OpenAPI 문서 배포
5. Prism Mock 서버 설정
6. Nginx 연동 설정
7. 부록 (사전 준비 설치 가이드 및 참고 자료)

02

차세대융합기술연구원 | 월간 진행 내용 요약

Ⅲ. 월간 진행 내용

연구 목표	추진 내용	질적 성과	양적 성과
2년차 성과 관리	<ul style="list-style-type: none">• 공인시험 5건 준비 및 진행 완료 (목표치 모두 달성)• 특허출원 2건 진행 중 (11/28 출원 완료 예정)• 공개 SW 데이터 및 소스코드 업로드 (~계속)		

02 차세대융합기술연구원 | 세부 내용

공인시험 5건 진행 완료

평가 항목	목표	달성
8. 최적 경로 탐색 정확도	70%	100%
9. 일자리 추천 정확도	80%	84%
10. 관광지 추천 정확도	MAP 0.2	MAP 1.0
11. 최적 경로 탐색 응답시간	10 s	1 s
12. 일자리 추천 응답시간	10 s	0.05 s

02 차세대융합기술연구원 | 세부 내용

Ⅲ. 월간 진행 내용

무장애 관광지 추천

- 열린관광지 데이터(<https://access.visitkorea.or.kr/ms/list.do>) > 3종(관광지, 숙박, 음식점) 활용
- 무장애 편의정보 기반 장애유형별 적합한 관광지 추천 진행

무장애 정보 추천

조건: 장소=관광지, 지역=경기도, 장애유형=지체장애, 시각장애 / 결과=115

검색 결과	장소	지역	일	장애유형	상세 보기
MUJI 벨라시타	경기도 고양시	2025.08.20	지체장애, 시각장애	상세 보기	
경기대학교소성박물관	경기도 수원시	2025.08.14	지체장애, 시각장애	상세 보기	
경기도교육청과학도서관	경기도 과천시	2025.08.14	지체장애, 시각장애	상세 보기	
경기도미술관	경기도 안산시	2025.08.14	지체장애, 시각장애	상세 보기	
경기도박물관	경기도 용인시	2025.08.14	지체장애, 시각장애	상세 보기	

다운로드

CSV 다운로드 | JSON 다운로드

Map showing the locations of the recommended barrier-free facilities across Gyeonggi-do.

MUJI 벨라시타

지역: 경기도 고양시

등록일: 2024.12.11 / 수정일: 2025.08.20

[상세 페이지 바로가기](#)

[예약으로](#)

기본 정보

- 소재: MUJI 벨라시타는 경기도 고양시 일산동구 백석동에 위치한 복합문화공간(MUJI 백석)으로, 벨라시타 1층과 2층에 걸쳐 있다. 다양한 문화, 교육, 생활용품 등을 제공하며, 3호선 백석역에서 도보로 약 1분 거리에 위치해 있어 접근성이 좋다.
- 주소: 경기도 고양시 일산동구 광운로 33 1, 2층(백석동, 일산벨라시타)
- 전화: 031-849-6644
- 영업시간: 10:30~21:30

무장애 편의정보

지체장애

- 주차장: 장애인 주차장 있음
- 휠체어: 휠체어 대여 가능
- 엘리베이터: 엘리베이터 있음
- 화장실: 장애인 화장실 있음 (손잡이, 경유자 기증에 있음)

시각장애

- 음성안내: 음성 안내 서비스 있음

영유아가족

- 유모차 대여: 유모차 대여 가능
- 수유실: 수유실 있음, 기저귀 교환대 있음
- 영유아가족 기대시설: 유아용 화장실 (가족 화장실), 유아 놀이대, 유모차 대여 시설 있음

고령자

- 휠체어 대여: 휠체어 대여 가능

이미지

Three images showing the MUJI Bellasita store: the exterior building, the interior of the store, and a close-up of the wheelchair accessible toilet.

03

Ⅲ. 월간 진행 내용

한국보건사회연구원 | 월간 진행 내용 요약

연구 목표	추진 내용	질적 성과	양적 성과
SCOPUS 논문 게재 완료	<ul style="list-style-type: none">• Language editing 진행 중으로 인터넷 출판 후 12월(Vol. 6) 출판 예정		
KCI 논문 심사 중	<ul style="list-style-type: none">• 논문 심사 중, 12월호 게재 목표		
단계보고서 작성 중	<ul style="list-style-type: none">• 개발 내용에 맞춰 단계보고서 작성 중		

03

Ⅲ. 월간 진행 내용

한국보건사회연구원 | 세부 내용

• SCOPUS 논문 게재 완료

- 저널명: american journal of health behavior
- 논문명: Employment Support Needs of People with Intellectual Disabilities and Autism Spectrum Disorders: A Social Network Analysis

• KCI 논문 심사 중

- 저널명: 한국엔터테인먼트산업학회 논문지
- 논문명: 사회연결망 분석을 활용한 자폐성 장애 청소년과 성인 보호자의 돌봄 부담 비교 분석

• 단계보고서 작성

- 장애인 관련 인적정보, 자격정보, 급여액 정보, 소득정보, 재산정보, 공제정보, 부채정보 및 부가 복지 서비스에 대한 정보 현황 등 장애인 관련 행정데이터 현황 정리 등

Ⅲ. 월간 진행 내용

04

나라에이치알

| 월간 진행 내용 요약

연구 목표	추진 내용	질적 성과	양적 성과
장애 유형별, 정도별 근로자 업무 실태 조사	<ul style="list-style-type: none"> 2024년 보건복지부 장애인일자리사업 만족도 조사를 통한 장애 유형별, 정도별 근로자 업무 실태 공유 		
매칭 인재 만족도 조사 결과 공유	<ul style="list-style-type: none"> 장애인 AI 추천 서비스 만족도 자료 기반 결과표 공유 스위트케이, 차세대융합기술연구원 공유 완료 		
장애인 데이터 수집(~계속)	<ul style="list-style-type: none"> 장애인 직무 데이터 수집(~계속) 비정형 데이터(교육/행사) 수집(~계속) 		

04 나라에이치알 | 세부 내용

Ⅲ. 월간 진행 내용

장애 유형별, 정도별 근로자 업무 실태 조사

일반형일자리사업 요약표(항목별)(참여자(구 직장장애인))

(단위 : 명, 점)	사례수 (명)	정책 목적 공감성	정책 필요성	모집 및 선발 과정 적절성	역량 강화 를 위한 교육 제공	장애 고려 한 근로 환경 제공	적성 에 맞 는 직 무 배치	담당 자의 업무 숙지 도	장애 인 사회 참여 기여	장애 인 소득 증진 기여	장애 인 사회 활동 도	직 무 능력 향상 기여 도	동료 들과 의 관계	직업 탐색, 진로 계획 기여 도
전 체	(531)	89.3	92.5	80.3	73.6	79.5	77.7	81.5	91.0	90.0	90.7	83.2	82.1	80.3
사업 구분														
전일제	(403)	89.9	93.0	80.6	73.1	79.2	77.3	81.1	91.0	90.4	91.0	83.8	81.8	81.2
시간제	(127)	87.4	91.0	79.3	75.1	80.3	78.9	82.8	90.7	88.8	89.9	81.5	83.2	77.6
기관 소재지														
서울	(132)	89.7	93.5	80.3	76.5	82.0	79.0	81.3	93.3	92.3	93.0	84.7	84.2	83.3
인천/경기	(108)	88.4	92.7	80.5	74.1	79.1	77.5	82.5	90.6	89.4	91.6	83.5	81.6	78.6
대전/충청/세종	(64)	89.3	93.1	79.7	76.3	79.7	78.1	84.0	91.5	91.5	92.3	85.1	82.4	83.7
광주/전라	(81)	90.6	91.7	82.8	72.3	76.6	76.8	80.6	90.9	88.9	88.5	81.7	81.5	80.0
대구/경북	(53)	92.9	93.9	82.9	73.9	84.5	78.4	83.2	93.2	89.7	92.9	84.5	82.6	81.3
부산/울산/경남	(71)	86.5	91.3	76.9	68.2	77.8	77.4	79.3	88.0	88.2	87.5	82.2	80.0	75.7
강원/제주	(20)	85.2	86.1	76.5	67.0	67.8	72.2	75.7	80.9	84.4	80.9	72.2	79.1	74.8
성별														
남성	(338)	89.8	93.0	80.5	74.1	79.2	77.2	81.6	91.6	90.7	90.7	82.4	82.8	80.6
여성	(193)	88.3	91.6	80.0	72.9	79.9	78.7	81.3	89.9	88.8	90.7	84.6	80.9	79.8
연령														
20대 미만	(4)	80.0	92.0	80.0	76.0	84.0	76.0	80.0	84.0	80.0	80.0	88.0	80.0	84.0
20대	(27)	85.2	87.7	85.2	81.9	83.2	81.9	81.9	88.4	89.7	90.3	87.1	82.6	80.0
30대	(55)	85.6	92.8	80.0	74.4	79.1	79.4	78.1	91.3	87.2	90.0	80.3	78.8	80.0
40대	(81)	88.5	92.1	82.1	73.8	80.6	81.1	82.3	88.5	86.0	87.9	80.9	80.4	78.1
50대	(112)	90.8	93.4	79.9	72.9	76.3	77.5	82.2	90.9	90.5	91.5	84.2	81.7	80.3
60세 이상	(252)	90.2	92.6	79.5	72.8	80.1	75.9	81.6	92.1	91.9	91.7	83.7	83.6	81.1
장애 유형														
지체장애	(236)	91.3	94.1	80.2	73.7	81.5	78.3	83.7	92.6	92.4	92.9	85.5	83.8	81.6
뇌병변장애	(70)	91.1	93.8	81.7	74.8	78.5	79.5	81.0	90.4	88.6	89.4	80.0	80.5	78.5
시각장애	(53)	84.5	88.1	78.4	65.8	71.6	72.6	76.1	88.1	87.4	87.1	75.2	78.7	75.5
청각장애	(21)	89.6	92.0	78.4	76.0	80.8	76.0	79.2	90.4	91.2	88.0	83.2	84.0	85.6
언어장애	(3)	86.7	100.0	86.7	86.7	80.0	93.3	100.0	93.3	93.3	100.0	93.3	80.0	80.0
뇌전증장애	(4)	80.0	96.0	68.0	60.0	64.0	64.0	72.0	92.0	88.0	92.0	80.0	80.0	68.0
지적장애	(31)	88.7	89.5	80.0	77.6	80.3	79.7	80.0	85.4	85.7	86.5	81.1	80.3	80.5
정신장애	(10)	85.0	91.1	80.6	80.0	79.4	73.9	80.6	91.7	84.4	90.6	86.7	79.4	76.1
자폐성장애	(32)	86.7	90.0	86.7	75.0	80.0	78.3	81.7	91.7	86.7	88.3	83.3	86.7	83.3
신장장애	(3)	87.0	91.4	82.7	69.2	80.0	80.0	80.5	93.5	91.4	93.5	88.1	81.1	83.2
심장장애	(3)	85.0	100.0	75.0	55.0	70.0	65.0	80.0	100.0	100.0	95.0	75.0	85.0	80.0
간장애	(1)	80.0	100.0	80.0	80.0	73.3	86.7	80.0	100.0	100.0	100.0	80.0	93.3	80.0
장루·요루장애	(5)	80.0	80.0	60.0	100.0	100.0	80.0	100.0	80.0	100.0	80.0	100.0	100.0	100.0

일반형일자리사업 요약표(항목별)(참여자(구 직장장애인))

(단위 : 명, 점)	사례수 (명)	정책 목적 공감성	정책 필요성	모집 및 선발 과정 적절성	역량 강화 를 위한 교육 제공	장애 고려 한 근로 환경 제공	적성 에 맞 는 직 무 배치	담당 자의 업무 숙지 도	장애 인 사회 참여 기여	장애 인 소득 증진 기여	장애 인 사회 활동 도	직 무 능력 향상 기여 도	동료 들과 의 관계	직업 탐색, 진로 계획 기여 도
전 체	(531)	89.3	92.5	80.3	73.6	79.5	77.7	81.5	91.0	90.0	90.7	83.2	82.1	80.3
장애 등급														
심한 장애	(302)	90.2	92.8	81.9	75.5	80.2	78.9	81.7	91.0	89.7	90.6	84.3	83.7	80.8
심하지 않은 장애	(229)	88.1	92.0	78.1	71.1	78.5	76.1	81.2	90.9	90.3	90.9	81.7	80.1	79.7
시/군/구청 읍/면/동 주민센터	(58)	88.8	90.3	79.4	70.3	82.4	79.7	80.3	90.0	84.7	90.0	82.4	80.3	80.3
장애인복지관	(122)	90.7	94.4	82.7	73.2	82.0	79.7	83.7	92.4	93.1	92.3	86.5	84.2	83.1
장애인단체	(25)	85.5	89.7	81.4	73.1	73.1	78.6	86.9	86.2	77.2	74.5	74.5		
민간기업	(103)	87.8	92.5	79.0	73.7	78.0	76.0	82.5	91.2	90.8	90.2	81.2	83.0	79.7
장애인직업재활시 설	(3)	85.0	95.0	75.0	65.0	70.0	60.0	80.0	80.0	75.0	90.0	75.0	80.0	55.0
공공기관/시설	(19)	93.6	93.6	79.1	82.7	82.7	75.5	90.0	94.6	90.9	94.6	87.3	85.5	80.0
학교/어린이집/유치 원	(107)	90.7	92.4	79.7	73.7	77.3	78.2	79.5	91.1	90.2	89.8	82.1	82.4	78.6
경로당/노인공동생 활가정/단기보호서 비스	(10)	85.0	91.7	73.3	61.7	70.0	63.3	71.7	86.7	88.3	85.0	75.0	65.0	70.0
노인복지관/사회 복지관/복지시설	(7)	90.0	92.5	87.5	85.0	72.5	77.5	75.0	82.5	80.0	85.0	82.5	77.5	80.0
병원/보건소/요양시 설	(35)	87.3	90.7	78.5	71.7	79.5	76.1	80.0	89.8	86.8	90.2	82.9	81.5	82.4
장애인/가족 자립생활지원센터	(7)	87.5	95.0	85.0	82.5	85.0	80.0	87.5	95.0	92.5	95.0	85.0	90.0	75.0
1년 미만	(34)	89.2	92.3	81.0	78.0	83.6	82.6	81.0	91.8	93.9	94.9	88.2	83.1	87.2
1년 이상~2년 미만	(124)	86.8	92.1	81.0	71.4	80.1	78.1	81.0	90.0	86.9	88.8	79.3	79.6	78.9
2년 이상~3년 미만	(126)	88.2	91.6	79.6	74.8	76.7	75.7	80.1	90.9	89.9	91.0	82.3	80.8	78.4
3년 이상~4년 미만	(95)	91.0	93.0	80.5	74.4	83.1	79.3	84.1	91.2	90.5	91.9	84.3	82.9	80.0
4년 이상~5년 미만	(65)	92.9	93.2	83.2	74.0	81.1	79.5	82.1	93.4	92.6	92.9	88.2	85.3	85.0
5년 이상	(38)	88.2	93.2	75.9	71.4	73.2	72.3	76.4	82.7	88.2	87.3	82.7	81.4	79.6
무응답	(80)	90.8	93.3	80.2	74.8	80.4	79.6	83.7	94.2	93.3	92.3	85.6	85.8	83.0
수급권자	(2)	70.0	80.0	60.0	80.0	60.0	80.0	60.0	90.0	70.0	70.0	80.0	40.0	60.0
차상 위계증	(74)	89.3	92.6	78.8	76.1	80.7	77.2	81.4	87.7	87.2	88.6	81.4	83.3	80.2
비수급권자	(25)	82.1	90.3	79.3	62.8	64.8	62.8	66.9	86.2	84.8	83.5	73.8	72.4	69.7
중증 이하	(432)	89.7	92.6	80.6	73.8	80.1	78.7	82.4	91.8	90.8	91.5	84.1	82.5	81.0
고재/전공재	(120)	87.4	90.0	80.3	77.6	79.0	78.6	78.9	88.6	87.6	88.9	84.0	81.7	80.6
고졸	(6)	88.6	91.4	91.4	91.4	91.4	91.4	91.4	94.3	91.4	94.3	91.4	91.4	91.4
대졸 이상	(186)	89.4	93.1	77.5	74.7	80.9	79.2	82.8	91.3	90.7	91.3	85.5	83.7	82.4
무응답	(213)	90.6	93.7	82.7	70.2	78.3	76.0	81.8	92.1	91.0	91.7	80.8	81.1	78.5
학력														
고졸	(5)	76.7	80.0	70.0	63.3	70.0	60.0	73.3	83.3	80.0	70.0	73.3	66.7	63.3

04 나라에이치알 | 세부 내용

Ⅲ. 월간 진행 내용

장애 유형별, 정도별 근로자 업무 실태 조사

일반형일자리사업 요약표(차원별)(수행기관 담당자)

(단위 : 명, 점)		사례 수 (명)	정책 만족도	사업 추진 만족도	사업 효과 만족도	개인 만족도	전반적 만족도	사업 재추진 의향	삶의 질 향상도	사업 확대 추진 필요도	사업 만족도	사업 성과 만족도	종합 만족도
전 체		(60)	88.2	81.5	84.0	80.0	80.1	79.9	86.2	81.6	83.4	82.6	83.0
사업 구분	전일제	(32)	88.4	81.5	84.4	80.7	80.5	80.4	86.4	82.1	83.8	83.0	83.4
	시간제	(28)	88.0	81.4	83.6	79.2	79.6	79.4	85.9	81.0	83.0	82.1	82.6
기관 소재지	서울	(8)	84.1	80.0	82.6	81.1	75.6	80.0	83.7	79.3	81.9	81.0	81.5
	인천/경기	(13)	88.9	82.2	84.4	83.0	83.4	83.4	86.0	86.8	84.6	85.4	85.0
	대전/충청/세종	(12)	86.5	80.9	85.4	76.3	77.2	80.0	85.6	81.9	82.3	82.5	82.4
	광주/전라	(8)	89.3	79.6	84.4	79.3	78.5	75.6	87.4	88.2	83.2	83.7	83.4
	대구/경북	(6)	91.3	84.8	85.2	79.1	82.6	76.5	87.8	75.7	85.1	80.0	82.6
	부산/울산/경남	(9)	90.0	83.8	85.0	83.4	85.0	82.5	86.9	79.4	85.6	82.9	84.2
	강원/제주	(4)	88.0	76.3	77.3	74.7	74.7	76.0	86.7	70.7	79.1	77.8	78.4
	남성	(22)	87.7	81.4	84.6	82.7	82.1	81.0	88.1	85.7	84.1	84.9	84.5
성별	여성	(38)	88.5	81.5	83.8	78.5	79.0	79.3	85.1	79.3	83.1	81.2	82.1
	20대	(4)	84.3	75.0	80.0	71.4	74.3	80.0	77.1	82.9	77.7	80.0	78.8
연령	30대	(31)	85.9	81.1	83.1	79.2	78.9	78.7	85.1	80.2	82.3	81.4	81.8
	40대	(19)	90.7	82.7	85.4	80.9	80.9	79.1	87.4	82.7	84.9	83.0	84.0
	50대	(6)	93.8	84.3	86.9	85.7	86.7	86.7	93.3	82.9	87.7	87.6	87.7
	60세 이상	(1)	100.0	72.5	85.0	95.0	90.0	100.0	90.0	100.0	88.1	96.7	92.4
소속 기관	시/군/구청	(45)	87.1	81.0	83.3	77.3	78.8	78.0	85.4	79.8	82.2	81.0	81.6
	장애인 복지관	(8)	91.9	84.4	83.3	86.7	84.4	85.9	88.9	84.4	86.6	86.4	86.5
	장애인 단체	(7)	91.7	82.5	88.8	90.4	84.2	85.8	86.7	89.2	88.3	87.2	87.8
	병원/보건소/요양시설	(0)	100.0	75.0	95.0	80.0	80.0	80.0	100.0	80.0	87.5	86.7	87.1
	기타	(1)	80.0	70.0	95.0	80.0	80.0	80.0	100.0	100.0	81.3	93.3	87.3
업무 기간	1년 미만	(21)	87.4	81.8	84.4	79.3	80.3	80.5	86.2	80.8	83.2	82.5	82.9
	1년 이상~2년 미만	(16)	89.0	79.9	84.7	81.4	82.1	80.7	83.8	86.6	83.7	83.7	83.7
	2년 이상~3년 미만	(7)	86.7	85.0	82.1	70.8	75.0	78.3	86.7	68.3	81.2	77.8	79.5
	3년 이상~4년 미만	(3)	92.7	79.6	82.7	89.1	81.8	78.2	94.6	81.8	86.0	84.9	85.4
	4년 이상~5년 미만	(2)	86.7	81.7	83.3	83.3	80.0	73.3	86.7	66.7	83.8	75.6	79.7
	5년 이상	(11)	88.5	81.3	84.2	81.7	79.5	80.0	86.8	85.9	83.9	84.2	84.1

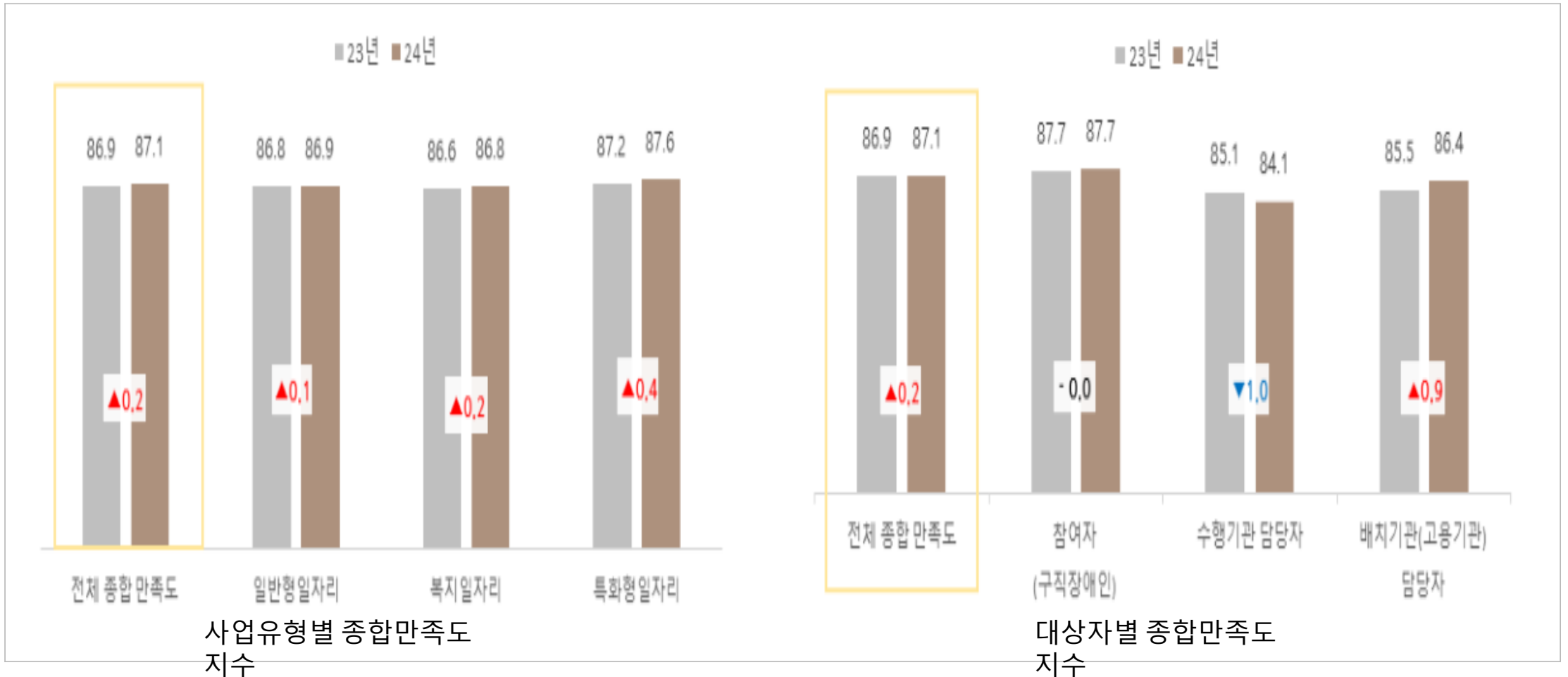
일반형일자리사업 요약표(항목별)(배치기관(고용기관) 담당자)

(단위 : 명, 점)		사례 수	정책 목적 공감성	정책 필요성	적성에 맞는 직무 배치	제공 되는 교육의 충분성	기관 간 의사 소통 원활함	장애인 사회 참여 기여	장애인 소득 증진 기여	장애인 사회 활동 도움도	배치 기관에 도움 정도	보람과 성취	장애인에 대한 인식 개선
전 체		(1051)	90.8	91.2	78.6	74.2	85.6	90.3	91.5	91.2	87.7	84.9	86.4
사업 구분	전일제	(685)	90.8	90.9	78.4	74.4	84.8	90.3	91.5	91.1	87.8	84.6	86.1
	시간제	(366)	90.9	91.6	79.0	73.9	87.3	90.1	91.6	91.5	87.6	85.5	86.9
기관 소재지	서울	(64)	93.6	94.8	78.0	76.8	86.8	91.2	91.6	91.2	90.4	86.8	88.0
	인천/경기	(342)	91.6	91.8	79.3	74.8	86.4	91.4	91.9	92.1	88.5	85.9	86.9
	대전/충청/세종	(244)	90.5	90.6	80.8	76.0	85.9	90.2	91.1	91.1	87.5	84.0	86.0
	광주/전라	(90)	90.9	91.4	78.0	74.6	87.7	91.4	91.7	91.1	89.4	88.0	87.7
	대구/경북	(104)	88.2	88.2	74.3	69.1	83.2	87.9	90.6	89.6	83.2	80.5	84.9
	부산/울산/경남	(100)	91.3	91.0	78.5	70.8	84.4	90.0	93.1	91.5	86.7	83.9	85.9
	강원/제주	(108)	89.5	91.0	76.0	74.5	83.8	87.9	90.5	89.8	87.9	85.2	85.2
성별	남성	(365)	91.2	91.6	79.7	75.2	86.0	90.6	92.0	91.2	89.2	88.0	87.7
	여성	(686)	90.6	90.9	78.0	73.7	85.4	90.1	91.3	91.2	86.9	83.3	85.6
연령	20대	(156)	88.0	87.7	80.7	76.9	85.6	89.5	89.8	90.0	86.7	81.6	85.9
	30대	(398)	90.8	91.3	78.3	74.9	84.6	90.1	91.5	90.9	87.8	84.6	85.9
	40대	(294)	91.1	91.3	77.6	73.3	85.2	89.9	91.2	91.0	87.5	85.9	86.4
	50대	(164)	91.4	92.2	78.0	70.9	87.7	90.5	92.8	92.7	87.8	85.2	86.4
	60세 이상	(38)	97.3	98.7	82.7	78.0	91.3	96.7	95.3	94.7	92.7	92.7	92.0
	읍/면/동주민센터	(513)	87.9	88.2	77.6	73.3	82.9	88.5	89.4	89.2	86.2	81.7	83.6
소속 기관	장애인 복지관	(52)	92.7	92.2	78.1	72.2	84.9	91.7	95.1	91.7	86.8	84.9	89.3
	장애인 단체	(211)	94.6	95.4	77.6	72.4	86.8	91.9	93.1	93.5	88.7	87.8	88.7
	특수교육기관	(5)	100.0	100.0	100.0	100.0	95.0	100.0	100.0	100.0	100.0	100.0	100.0
	민간기업	(8)	96.7	96.7	86.7	83.3	90.0	96.7	96.7	96.7	93.3	96.7	90.0
	장애인 직업재활시설	(59)	89.1	89.1	80.4	78.7	89.1	86.5	93.5	90.9	89.1	87.0	87.8
	공공기관/시설	(4)	100.0	100.0	86.7	80.0	100.0	93.3	100.0	100.0	93.3	93.3	93.3
	학교/어린이집/유치원	(12)	95.6	95.6	88.9	84.4	95.6	95.6	95.6	95.6	93.3	93.3	91.1
	경로당/노인공동생활	(1)	80.0	100.0	100.0	100.0	100.0	80.0	80.0	80.0	100.0	80.0	80.0
	가정/단기보호서비스	(60)	92.8	92.8	84.7	78.3	91.9	92.8	93.2	93.2	90.6	89.4	91.5
	노인복지관/사회복지	(1)	80.0	80.0	100.0	100.0	100.0	100.0	100.0	100.0	100.0	80.0	100.0
	관/복지시설	(8)	93.3	93.3	73.3	70.0	86.7	90.0	90.0	96.7	83.3	86.7	86.7
	병원/보건소/요양시설	(114)	95.1	95.3	78.4	75.7	88.5	94.2	93.9	93.9	89.9	88.8	88.5
	장애인/가족	(3)	70.0	70.0	50.0	50.0	80.0	60.0	70.0	60.0	50.0	60.0	60.0
	자립생활지원센터	(159)	90.8	91.6	79.2	76.0	84.5	91.5	92.1	91.8	88.9	86.6	87.9
	기타	(166)	89.2	89.5	80.6	77.5	84.8	91.2	91.5	91.7	87.7	85.1	85.1
	무응답	(136)	91.3	91.9	79.8	72.6	84.2	90.4	91.7	91.9	87.9	83.6	87.2
	1년 미만	(110)	92.1	92.3	73.7	70.0	85.8	87.9	90.7	91.2	86.3	85.4	85.6
	1년 이상~2년 미만	(55)	92.6	91.6	76.7	73.5	91.6	92.6	94.0	93.0	90.7	87.4	88.8
	2년 이상~3년 미만	(425)	90.7	91.0	78.6	74.0	86.0	89.7	91.1	90.4	87.2	84.2	85.9
	3년 이상~4년 미만												
	4년 이상~5년 미만												
	5년 이상												

04 나라에이치알 | 세부 내용

장애 유형별, 정도별 근로자 업무 실태 조사

(단위 : 점)



Ⅲ. 월간 진행 내용

04 나라에이치알 | 세부 내용

매칭 인재 만족도 조사 결과 공유

매칭 인재 만족도 조사 데이터 결과값 표기안(장애인잡DB 및 커뮤니티)

[기준일 : 2025.10.28]

구분	매칭 인재 만족도 조사			AI 장애인 인재 매칭 개발 관련 조사	
	본인이 희망하는 기업의 부서, 직군은 무엇입니까?	기업을 고려했을 때 무엇을 가장 중점으로 보았습니까?	최종 선택한 기업이 있다면 어떤 부서와 직군입니까?	AI 장애인 인재 매칭 플랫폼 개발의 필요성을 느끼거나 사용 의향이 있습니까?	AI 장애인 인재 매칭 플랫폼 개발시 바라는 기능이 있습니까?
B001	경영·사무·금융·보험	급여 수준	경영·사무·금융·보험	매우 그렇다	맞춤 이력서/자기소개서 작성 지원,
B002	예술·디자인·방송·스포츠	출퇴근 거리	미용·여행·숙박·음식·경비·물품·정소	보통이다	출퇴근시 교통·이동 지원 정보, 맞춤 이력서/자기소개서 작성 지원, 음성·영상 입력 지원 기능, 면접 후기 공유 및 합격 전략 제공
B003	경영·사무·금융·보험	급여 수준	경영·사무·금융·보험	매우 그렇다	출퇴근시 교통·이동 지원 정보, 맞춤 이력서/자기소개서 작성 지원, 음성·영상 입력 지원 기능, 면접 후기 공유 및 합격 전략 제공
B004	경영·사무·금융·보험	급여 수준	경영·사무·금융·보험	매우 그렇다	출퇴근시 교통·이동 지원 정보, 맞춤 이력서/자기소개서 작성 지원
B005	교육·법률·사회복지·경찰·소방 및 군인	Work-life balance	치·정·비·생산·화학·환경·섬유·의복·식품가	매우 그렇다	면접 후기 공유 및 합격 전략 제공
B006	교육·법률·사회복지·경찰·소방 및 군인	출퇴근 거리	교육·법률·사회복지·경찰·소방 및 군인	보통이다	출퇴근시 교통·이동 지원 정보
B007	설치·정·비·생산·전기·전자·정보통신	복리후생	경영·사무·금융·보험	그렇다	음성·영상 입력 지원 기능, 면접 후기 공유 및 합격 전략 제공
B008	설치·정·비·생산·인쇄·목재·공예 및 제조 단	출퇴근 거리	설치·정·비·생산·인쇄·목재·공예 및 제조 단	매우 그렇다	출퇴근시 교통·이동 지원 정보, 맞춤 이력서/자기소개서 작성 지원, 면접 후기 공유 및 합격 전략 제공
B009	경영·사무·금융·보험	출퇴근 거리	경영·사무·금융·보험	매우 그렇다	출퇴근시 교통·이동 지원 정보, 맞춤 이력서/자기소개서 작성 지원, 음성·영상 입력 지원 기능, 면접 후기 공유 및 합격 전략 제공
B010	경영·사무·금융·보험	출퇴근 거리	경영·사무·금융·보험	보통이다	출퇴근시 교통·이동 지원 정보, 맞춤 이력서/자기소개서 작성 지원, 음성·영상 입력 지원 기능, 면접 후기 공유 및 합격 전략 제공
B011	경영·사무·금융·보험	급여 수준	경영·사무·금융·보험	매우 그렇다	출퇴근시 교통·이동 지원 정보
B012	농림어업직	급여 수준	경영·사무·금융·보험	그렇다	출퇴근시 교통·이동 지원 정보
B013	예술·디자인·방송·스포츠	급여 수준	예술·디자인·방송·스포츠	매우 그렇다	맞춤 이력서/자기소개서 작성 지원
B014	경영·사무·금융·보험	급여 수준	설치·정·비·생산·기계·금속·재료	매우 그렇다	맞춤 이력서/자기소개서 작성 지원
B015	예술·디자인·방송·스포츠	급여 수준	치·정·비·생산·화학·환경·섬유·의복·식품가	매우 그렇다	출퇴근시 교통·이동 지원 정보
B016	경영·사무·금융·보험	급여 수준	경영·사무·금융·보험	그렇다	맞춤 이력서/자기소개서 작성 지원
B017	경영·사무·금융·보험	복리후생	경영·사무·금융·보험	그렇다	출퇴근시 교통·이동 지원 정보

나라에이치알 | 세부 내용

비정형 데이터 251125 기준 총 1,175건 수집

고용관련 비정형데이터 1,175건 수집

[기준일 : 2025.11.25]

No.	구분	분류	제목	등록기관	외부링크(출처)	등록일시	이미지
1175	교육	비영리단체·교육재단	장애인 맞춤형 창업교육 2025년 「AI 활용 창업교육」 참가자 모집공고	장애인기업종합지원센터	pc.or.kr/bbs/board.php	2025-11-19 10:30:32	
1174	행사	공공기관·공기업	2025년 실종예방 스마트IoT 보급 참여자 모집	성동구청	?key=1472&bbsNo=183	2025-11-18 13:32:54	https://www.a
1173	행사	공공기관·공기업	최종중 발달장애인 가족돌봄 사업 대상자 145가구 모집	경기도	nts/contents.do?cidx=	2025-11-18 13:29:57	https://www.a
1172	행사	공공기관·공기업	발달장애인 인식개선 수기공모전	보건복지부	id=a10501010500&bi	2025-11-17 11:28:43	https://www.a
1171	행사	공공기관·공기업	2025년 경기도여행누리버스 및 온동네경기투어버스	경기도장애인복지종합지원센터 누리	bsId=Notice_main&ntt	2025-11-17 11:01:25	https://www.g
1170	교육	공공기관·공기업	최종중발달장애인돌봄인력2차양성	경기도장애인복지종합지원센터 누리	f.or.kr/edu/edu_view.d	2025-11-17 10:59:15	https://edu.gg
1169	행사	비영리단체·교육재단	2025년 장애인 분야 해커톤 대회 시민평가단 모집	한국장애인재단	https://kfpd.org/51/115	2025-11-17 10:50:23	https://kfpd.or
1168	교육	비영리단체·교육재단	비바침버안상블과 함께하는 마스터클래스 참가자 모집 안내	장애인먼저실천운동본부	?boardid=news&mode=	2025-11-12 10:02:29	https://www.a
1167	교육	비영리단체·교육재단	2025년 「장애인 창업 컨설팅」 지원 대상자 모집공고	장애인기업종합지원센터	/bbs/board.php?bo_te	2025-11-12 09:50:19	https://www.a
1166	행사	비영리단체·교육재단	시청각장애인 자유발언대회 달팽이광장, 오는 20일 개최	실로암시청각장애인학습지원센터	www.silwel.org/silwelfa	2025-11-11 18:29:11	http://www.ko
1165	행사	비영리단체·교육재단	장애인 맞춤형 창업교육 2025년 제3회 「장애인 창업 아카데미」 참가자 모집공고	장애인기업종합지원센터	/bbs/board.php?bo_te	2025-11-05 11:57:03	https://www.a
1164	행사	비영리단체·교육재단	광역 이동 저상 좌석버스 AI 영상(홍보)·숏폼 공모전	한국지체장애인협회	opd/bbs/board.php?bc	2025-11-05 10:32:12	https://www.a
1163	교육	공공기관·공기업	2026년 장애인스포츠강화이용권 전국 동시 신청안내	국민체육진흥공단	tid=63562&pageNo=&	2025-11-03 16:57:07	https://www.a
1162	행사	비영리단체·교육재단	제3회 사랑의달팽이 수기공모전	사랑의달팽이	C%BD%EC%9D%B4/%E	2025-11-03 16:51:53	https://www.s
1161	행사	비영리단체·교육재단	2025년 '제20회 전국장애인경제인대회' 및 '장애인기업 주간' 개최 안내	장애인기업종합지원센터	r/bbs/board.php?bo_t	2025-11-03 16:45:15	https://www.d
1160	교육	일반기업	AI & 데이터 라벨링 전문 기업 에이아이웍스와 함께하는 Skill Up 3기 프로그램 모집중	퍼솔코리아	areer.greetinghr.com/k	2025-10-31 17:13:15	https://www.a
1159	교육	공공기관·공기업	2025년 장애인 고용정책 통계 포럼 개최	한국장애인고용공단	Code=deptgongji&bbs	2025-10-29 09:46:19	https://www.a
1158	행사	공공기관·공기업	2026년도 장애인인식개선 교육기관 모집	보건복지부, 한국장애인개발원	=PRESS&searchParamU	2025-10-29 09:39:00	https://www.a
1157	행사	비영리단체·교육재단	뇌전증 작가들과 함께하는 전시회 <보랏빛 물결>	한국뇌전증협회	te=view&boardID=www	2025-10-29 09:32:14	https://www.a
1156	행사	비영리단체·교육재단	2025 국제장애인문화예술교류대회	(사)국제장애인문화교류협회	y.nanum.tv/index.php?	2025-10-27 14:14:45	http://www.ko
1155	행사	비영리단체·교육재단	2025년 장애인 노인 일상생활 지원 보조기기 체험박람회	성남시장장애인종합복지관	kr/bbs/board.php?bo	2025-10-27 14:06:33	http://www.ko
1154	교육	공공기관·공기업	2025 KEAD 기업 규제개선 아이디어 공모전 개최 안내	한국장애인고용공단	%A7%80%EC%82%AC%	2025-10-27 11:16:43	https://www.a
1153	교육	비영리단체·교육재단	권금용 꿈나무재단과 함께하는 장애인 자립·역량강화 지원 '희망 Dream 프로그램'	밀알복지재단	sIdx=103873&page=18	2025-10-23 16:23:22	https://miral.c
1152	행사	비영리단체·교육재단	장애인 맞춤형 창업교육 2025년 제2회 「장애인 창업 아카데미」 참가자 모집공고	장애인기업종합지원센터	/bbs/board.php?bo_te	2025-10-21 17:00:00	https://www.a
1151	행사	비영리단체·교육재단	2025년 장애인인식개선 콘텐츠(동영상) 공모전 심사 결과 및 대국민 투표 실시 안내	한국장애인개발원	rdTp=&searchParamUr	2025-10-21 16:51:48	https://www.a
1150	행사	공공기관·공기업	정신장애 당사자 역량 강화를 위한 Country Mission 신청	장애우권익문제연구소	VxM9m01LUTSFaro8M	2025-10-21 16:40:47	http://dfp.or.k
1149	행사	공공기관·공기업	2025년 장애아가족 양육지원사업 서비스 이용 및 제공 사례공모전	한국장애인개발원	so.or.kr/hp/bbs/View	2025-10-16 15:40:09	https://www.a
1148	행사	공공기관·공기업	2025 의사소통권리증진대회	서울시장장애인의사소통권리증진센터	www.scom.or.kr/comm	2025-10-16 15:34:31	https://www.a
1147	행사	비영리단체·교육재단	느린학습 아동 프로그램 "업앤업" 참여 아동 모집	속초종합사회복지관		2025-10-16 15:31:16	http://www.ko
1146	행사	공공기관·공기업	2025년 경기도 장애인 인권정책 공모전	경기도	boardView.do?bsIdx=9	2025-10-16 15:26:22	http://www.ko

04 나라에이치알 | 세부 내용

나라에이치알 장애인 직무 개발 데이터 4건

장애인 직무 개발 목록

기업명	업종	모집	직무
나라에이치알	고용알선업	직업상담원(채용담당)	구직자 직무 추천, 구인기업 구직자 추천
나라에이치알	고용알선업	캠퍼스 장애인 인식 개선 활동가	교육기관(대학) 내 장애인이 근무할 수 있는 직무를 개발하여 장애인 고용률을 높이고, 직장 내 법정 필수 교육인 장애인 인식 개선 교육을 취업 전 진행하여 장애인과 비장애인이 함께 일할 수 있는 환경 조성 및 인식 개선
나라에이치알	고용알선업	사내 고충처리 장애인 상담가	장애인 근로자 사내 고충 상담 근로자의 장애 유형과 직결된 사내 편의 미흡 파악 및 개선 사내 장애인 차별 근절 캠페인 기획 장애인 근로자 직무 및 직장 적응 지도
나라에이치알	고용알선업	장애인 보조기기 UX 테스터	장애인 당사자를 보조기기(휠체어 등) 테스터로 채용하여 사용 경험을 데이터로 수집하며 이를 AI 모델 학습에 활용

04 나라에이치알 | 향후계획 및 논의사항

- 매칭 인재 만족도 조사 추가 진행 검토
 - 만족도 조사 추가 진행 방향 검토

- AI 비서 통한 인재 매칭 실증 준비
 - AI 비서 통한 인재 매칭 실증 방향 검토

- 비정형 데이터(교육/행사), 직무데이터 수집(~계속)
 - 장애인 관련 교육/행사 데이터 수집
 - 장애인 기존 직무 수집 및 직무 개발

"本立而道生"

(근본(Data)을 바로 세우면 방법(Service)이 자연히 생긴다)

- 논어

스위트케이 컨소시엄은 복잡하고 어려운 지식과 정보를 Data Science에 기반하여 누구나 쉽게 공감하고 이해할 수 있는 유익한 서비스로 만들기 위해 노력합니다. 이를 통해 사회 문제 해결 및 장애인 관련 서비스 지원의 초석을 다지겠습니다.

감사합니다